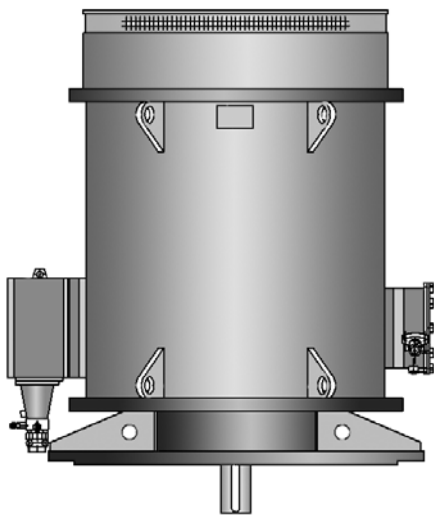
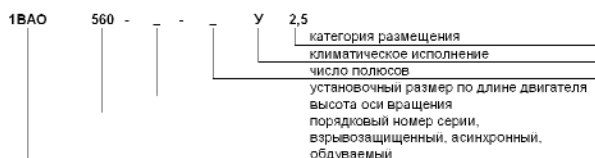


ЭЛЕКТРОДВИГАТЕЛИ АСИНХРОННЫЕ ВЫСОКОВОЛЬТНЫЕ СЕРИИ 1BAO-560 ВЕРТИКАЛЬНОГО ИСПОЛНЕНИЯ



Структура условного обозначения высоковольтных двигателей типа 1BAO-560



Электродвигатель асинхронный вертикальный серии 1BAO-560 IM3011 (аналог ВАОВ2-630М-4).

Двигатели асинхронные трехфазные короткозамкнутые взрывозащищенные высоковольтные типа 1BAO-560 предназначены для работы от сети переменного тока частотой 50 Гц для привода стационарных машин и механизмов.

Двигатель предназначен для эксплуатации в районах с умеренным и с умеренным холодным климатом и имеет климатическое исполнение У1 или УХЛ1 по ГОСТ 15150-69 и ГОСТ 15543-70.

Двигатели имеют взрывобезопасный уровень взрывозащиты с видом взрывозащиты "взрывонепроницаемая оболочка", и маркировку по взрывозащите 1ExdII BT4 по ГОСТ Р 51330.0-99.

Режим работы - S1 по ГОСТ 183-74

Способ охлаждения - ICAO151 по ГОСТ 20459-87, с внутренней циркуляцией воздуха и наружным обдувом.

Исполнение по монтажу - IM3011 по ГОСТ 2479-79.

Двигатели реверсивные.

Изоляция обмотки статора класса нагревостойкости - "F" по ГОСТ 8865-93.

Контроль температуры обмотки статора осуществляется термпреобразователями сопротивления установленными в обмотке статора.

Контроль температуры подшипников осуществляется термпреобразователями сопротивления установленными в подшипниковых узлах.

Основные характеристики двигателей 1BAO-560LA-4Y1 и 1BAO-560LA-4УХЛ1.

Основные характеристики высоковольтных двигателей типа 1BAO-560 вертикального исполнения

Тип двигателя	Номинальная мощность, кВт	Номинальное напряжение, В	Синхронная частота вращения, об/мин	Номинальный ток статора, А	КПД, %	cosφ, о.е.	$\frac{M_{max}}{M_{ном}}$	$\frac{M_{пуск}}{M_{ном}}$	$\frac{I_{пуск}}{I_{ном}}$
1BAO-560LB-4 У2,5	800	6000	1500	89.2	95,5	0,91	2.5	1.5	7

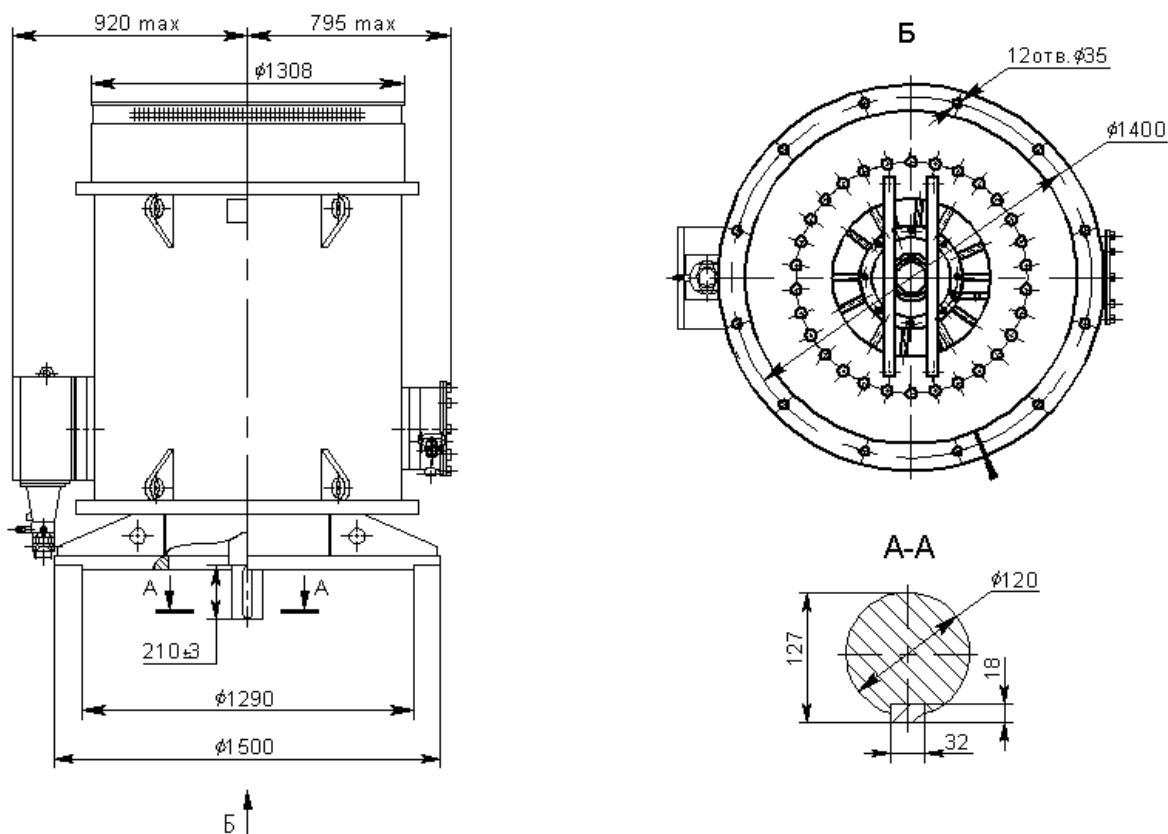
По вопросам продаж и поддержки обращайтесь:

Астана +7(7172)727-132, Волгоград (844)278-03-48, Воронеж (473)204-51-73, Екатеринбург (343)384-55-89, Казань (843)206-01-48, Краснодар (861)203-40-90, Красноярск (391)204-63-61, Москва (495)268-04-70, Нижний Новгород (831)429-08-12, Новосибирск (383)227-86-73, Ростов-на-Дону (863)308-18-15, Самара (846)206-03-16, Санкт-Петербург (812)309-46-40, Саратов (845)249-38-78, Уфа (347)229-48-12

Единый адрес: szf@nt-rt.ru
www.safemz.nt-rt.ru

ЭЛЕКТРОДВИГАТЕЛИ АСИНХРОННЫЕ ВЫСОКОВОЛЬТНЫЕ СЕРИИ 1ВАО-560 ВЕРТИКАЛЬНОГО ИСПОЛНЕНИЯ

Габаритные, установочные, присоединительные размеры двигателе типа 1ВАО-560ЛА4
800кВт, 6000В, 50Гц, 1500об/мин



Масса электродвигателя 4840 кг.

По вопросам продаж и поддержки обращайтесь:

Астана +7(7172)727-132, Волгоград (844)278-03-48, Воронеж (473)204-51-73, Екатеринбург (343)384-55-89, Казань (843)206-01-48, Краснодар (861)203-40-90, Красноярск (391)204-63-61, Москва (495)268-04-70, Нижний Новгород (831)429-08-12, Новосибирск (383)227-86-73, Ростов-на-Дону (863)308-18-15, Самара (846)206-03-16, Санкт-Петербург (812)309-46-40, Саратов (845)249-38-78, Уфа (347)229-48-12

Единый адрес: szf@nt-rt.ru

www.safemz.nt-rt.ru