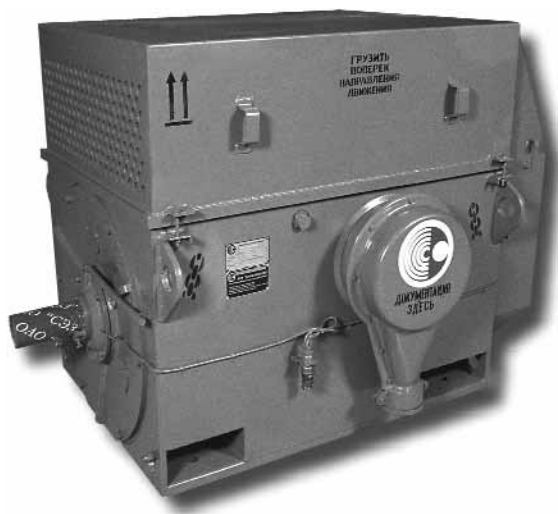


ЭЛЕКТРОДВИГАТЕЛИ АСИНХРОННЫЕ СЕРИИ ДАЗО4



Электродвигатели асинхронные трехфазные с короткозамкнутым ротором серии ДАЗО4 предназначены для привода механизмов, не требующих регулирования частоты вращения (насосы, вентиляторы, дымососы и др.) Двигатели предназначены для работы от сети переменного тока частотой 50 Гц напряжением 3000 В, 6000 В и 10000 В.

Двигатели напряжением 3000 В изготавливаются в габаритах двигателей напряжением 6000 В с сохранением мощности.

Ток статора двигателей напряжением 3000 В в два раза больше, чем у двигателей напряжением 6000 В.

Вид климатического исполнения двигателей напряжением 3000 В и 6000 В – У1, Т2.

Вид климатического исполнения двигателей напряжением 10000 В – У1. **Номинальный режим работы** – продолжительный S1.

Конструктивное исполнение двигателей – IM1001.

Способ охлаждения двигателей – ICA01A61.

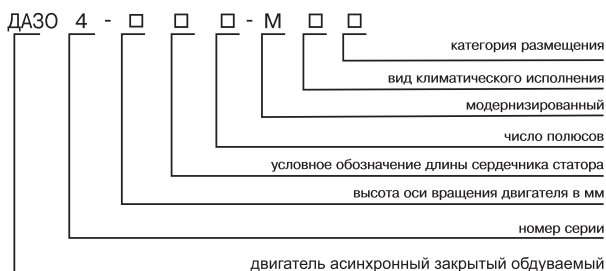
Степень защиты – IP54, коробки выводов – IP55, наружного вентилятора – IP21.

Пуск двигателей прямой, обеспечивается как при номинальном напряжении сети, так и при снижении напряжения сети за время пуска до 0,8 U ном. Двигатели допускают два пуска подряд из холодного состояния или один пуск из горячего состояния. Интервал между последующими пусками не менее трех часов, количество пусков не более 10000 за период эксплуатации и не более 500 пусков в год.

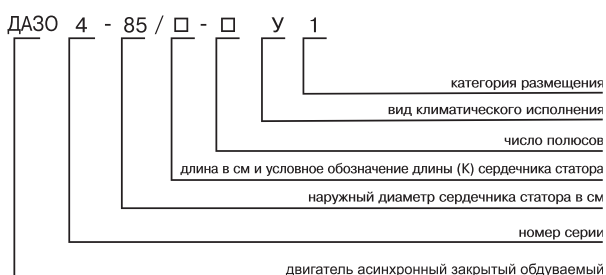
Двигатели имеют подшипники качения с пластичной смазкой. Контроль температуры подшипников осуществляется термопреобразователями сопротивления. Соединение двигателей с приводным механизмом осуществляется посредством упругих муфт. Изоляционные материалы обмотки статора класса нагревостойкости не ниже «В». Изоляция обмотки статора терморезистивная типа «Монолит-2». Обмотка статора имеет шесть выводных концов, закрепленных на четырех изоляторах в коробке выводов. Соединение фаз обмотки – звезда. Контроль температуры обмотки и сердечника статора осуществляется шестью термопреобразователями, заложеными в пазы статора. Двигатели допускают правое и левое направление вращения. Изменение направления вращения осуществляется только из состояния покоя.

Двигатели могут быть укомплектованы подшипниками SKF или FAG.

Структура условного обозначения типа двигателей серии ДАЗО4 напряжением 6 кВ



Структура условного обозначения типа двигателей серии ДАЗО4 напряжением 10 кВ



По вопросам продаж и поддержки обращайтесь:

Астана +7(7172)727-132, Волгоград (844)278-03-48, Воронеж (473)204-51-73, Екатеринбург (343)384-55-89, Казань (843)206-01-48, Краснодар (861)203-40-90, Красноярск (391)204-63-61, Москва (495)268-04-70, Нижний Новгород (831)429-08-12, Новосибирск (383)227-86-73, Ростов-на-Дону (863)308-18-15, Самара (846)206-03-16, Санкт-Петербург (812)309-46-40, Саратов (845)249-38-78, Уфа (347)229-48-12

Единый адрес: szf@nt-rt.ru
www.safemz.nt-rt.ru

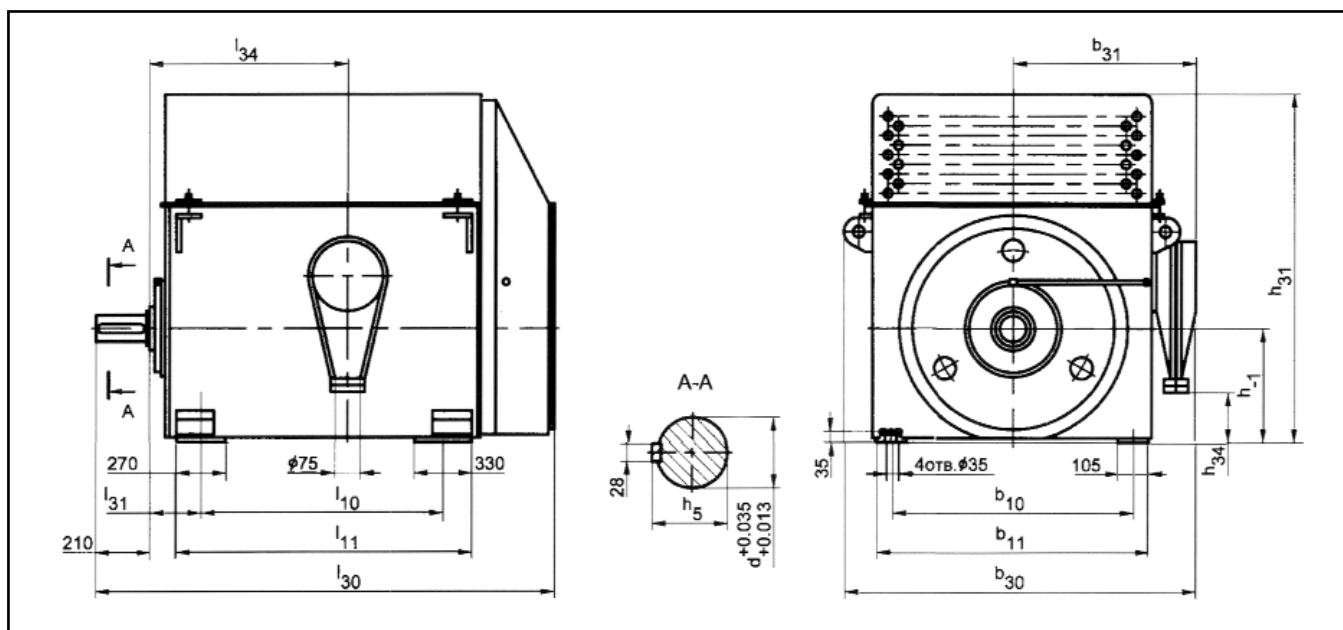
ЭЛЕКТРОДВИГАТЕЛИ АСИНХРОННЫЕ СЕРИИ ДАЗО4

Основные характеристики двигателей серии ДАЗО4 напряжением 6 кВ

| Тип двигателя | Мощность, кВт | Синхронная частота вращения, об/мин | Напряжение, В | КПД, % | cosφ, о.е. | Ток статора, А | $\frac{M_{max}}{M_{nom}}$ | $\frac{M_s}{M_{nom}}$ | $\frac{I_{ki}}{I_{nom}}$ | Маховый момент, кгм ² | |
|------------------|---------------|-------------------------------------|---------------|--------|------------|----------------|---------------------------|-----------------------|--------------------------|----------------------------------|----------------------|
| | | | | | | | | | | ротора | допустимый механизма |
| ДАЗО4-400ХК-4МУ1 | 315 | 1500 | 6000 | 93,7 | 0,86 | 38 | 2,8 | 1,3 | 7 | 44 | 680 |
| ДАЗО4-400Х-4МУ1 | 400 | 1500 | 6000 | 94,2 | 0,87 | 47 | 2,8 | 1,3 | 7 | 48 | 920 |
| ДАЗО4-400У-4МУ1 | 500 | 1500 | 6000 | 94,8 | 0,87 | 58,5 | 2,8 | 1,5 | 7 | 56 | 1120 |
| ДАЗО4-450Х-4МУ1 | 630 | 1500 | 6000 | 94,7 | 0,87 | 74 | 2,5 | 1,2 | 7 | 88 | 1200 |
| ДАЗО4-450У-4МУ1 | 800 | 1500 | 6000 | 95 | 0,88 | 92 | 2,6 | 1,3 | 7 | 104 | 1400 |
| ДАЗО4-400ХК-6МУ1 | 250 | 1000 | 6000 | 93,2 | 0,83 | 31 | 2,5 | 1,3 | 6,5 | 64 | 1200 |
| ДАЗО4-400Х-6МУ1 | 315 | 1000 | 6000 | 93,9 | 0,85 | 38 | 2,5 | 1,3 | 6,5 | 76 | 1400 |
| ДАЗО4-400У-6МУ1 | 400 | 1000 | 6000 | 94,2 | 0,85 | 48 | 2,5 | 1,3 | 6,5 | 88 | 2400 |
| ДАЗО4-450Х-6МУ1 | 500 | 1000 | 6000 | 94,4 | 0,85 | 60 | 2,4 | 1,3 | 6,5 | 132 | 3000 |
| ДАЗО4-450У-6МУ1 | 630 | 1000 | 6000 | 94,7 | 0,85 | 75 | 2,4 | 1,3 | 6,5 | 156 | 3600 |
| ДАЗО4-400Х-8МУ1 | 200 | 750 | 6000 | 92,5 | 0,77 | 27 | 2,3 | 1,2 | 6 | 80 | 2000 |
| ДАЗО4-400У-8МУ1 | 250 | 750 | 6000 | 93 | 0,79 | 32,5 | 2,4 | 1,2 | 6 | 92 | 2400 |
| ДАЗО4-450Х-8МУ1 | 315 | 750 | 6000 | 93,4 | 0,8 | 40,5 | 2,4 | 1,2 | 6 | 148 | 3200 |
| ДАЗО4-450УК-8МУ1 | 400 | 750 | 6000 | 93,8 | 0,81 | 50,5 | 2,3 | 1,2 | 6 | 172 | 5200 |
| ДАЗО4-450У-8МУ1 | 500 | 750 | 6000 | 94,2 | 0,82 | 62 | 2,3 | 1,2 | 6 | 200 | 6000 |
| ДАЗО4-400У-10МУ1 | 200 | 600 | 6000 | 92 | 0,74 | 28 | 2,3 | 1,3 | 6 | 92 | 3200 |
| ДАЗО4-450Х-10МУ1 | 250 | 600 | 6000 | 92,5 | 0,78 | 33 | 2,3 | 1,3 | 6 | 152 | 6000 |
| ДАЗО4-450У-10МУ1 | 315 | 600 | 6000 | 93 | 0,8 | 41 | 2,3 | 1,3 | 6 | 172 | 6000 |
| ДАЗО4-450Х-12МУ1 | 200 | 500 | 6000 | 91,7 | 0,75 | 28 | 2,3 | 1,3 | 5,5 | 164 | 7600 |
| ДАЗО4-450У-12МУ1 | 250 | 500 | 6000 | 92,2 | 0,75 | 35 | 2,3 | 1,3 | 5,5 | 184 | 10000 |
| ДАЗО4-400ХК-4МТ2 | 250 | 1500 | 6000 | 93 | 0,87 | 30 | 2,7 | 1,1 | 7,1 | 44 | 500 |
| ДАЗО4-400Х-4МТ2 | 315 | 1500 | 6000 | 93,6 | 0,89 | 36,5 | 2,6 | 1,1 | 6,6 | 48 | 680 |
| ДАЗО4-400У-4МТ2 | 400 | 1500 | 6000 | 94,2 | 0,89 | 45,5 | 2,4 | 1,1 | 6,6 | 56 | 920 |
| ДАЗО4-450Х-4МТ2 | 500 | 1500 | 6000 | 94 | 0,88 | 58 | 2,6 | 1,1 | 7 | 88 | 1000 |
| ДАЗО4-450У-4МТ2 | 630 | 1500 | 6000 | 94,7 | 0,89 | 72 | 2,2 | 1 | 6,5 | 104 | 1200 |
| ДАЗО4-400ХК-6МТ2 | 200 | 1000 | 6000 | 92,6 | 0,84 | 24,7 | 2,2 | 1,2 | 6,5 | 64 | 1400 |
| ДАЗО4-400Х-6МТ2 | 250 | 1000 | 6000 | 93 | 0,86 | 30 | 2,4 | 1,2 | 6,5 | 76 | 1800 |
| ДАЗО4-400У-6МТ2 | 315 | 1000 | 6000 | 93,6 | 0,84 | 38,6 | 2,2 | 1,2 | 6,5 | 88 | 2400 |
| ДАЗО4-450Х-6МТ2 | 400 | 1000 | 6000 | 94,2 | 0,85 | 48 | 2,2 | 1,2 | 6,5 | 132 | 2800 |
| ДАЗО4-450У-6МТ2 | 500 | 1000 | 6000 | 94,5 | 0,86 | 59,5 | 2,4 | 1,2 | 6,6 | 156 | 3400 |
| ДАЗО4-400Х-8МТ2 | 160 | 750 | 6000 | 92 | 0,77 | 21,7 | 2,4 | 1,3 | 6,5 | 80 | 1800 |
| ДАЗО4-400У-8МТ2 | 200 | 750 | 6000 | 92,6 | 0,79 | 26,3 | 2,2 | 1,3 | 6,5 | 92 | 2200 |
| ДАЗО4-450Х-8МТ2 | 250 | 750 | 6000 | 93,3 | 0,81 | 32 | 2,4 | 1,2 | 6 | 148 | 2400 |
| ДАЗО4-450УК-8МТ2 | 315 | 750 | 6000 | 93,4 | 0,83 | 39 | 2,2 | 1,1 | 5,6 | 172 | 5200 |
| ДАЗО4-450У-8МТ2 | 400 | 750 | 6000 | 93,5 | 0,81 | 51 | 2,3 | 1,2 | 6 | 200 | 5600 |
| ДАЗО4-450Х-10МТ2 | 200 | 600 | 6000 | 92 | 0,81 | 26 | 2,3 | 1,2 | 6 | 152 | 4000 |
| ДАЗО4-450У-10МТ2 | 250 | 600 | 6000 | 92,5 | 0,8 | 32,5 | 2,3 | 1,3 | 6 | 172 | 6000 |

ЭЛЕКТРОДВИГАТЕЛИ АСИНХРОННЫЕ СЕРИИ ДАЗО4

Габаритные, установочные, присоединительные размеры двигателей серии ДАЗО4 напряжением 6 кВ



| Тип двигателя | b ₁₀ | b ₁₁ | b ₃₀ | b ₃₁ | d | l ₁₀ | l ₁₁ | l ₃₀ | l ₃₁ | l ₃₄ | h | h ₅ | h ₃₁ | h ₃₄ | Масса, кг |
|----------------|-----------------|-----------------|-----------------|-----------------|-----|-----------------|-----------------|-----------------|-----------------|-----------------|-----|----------------|-----------------|-----------------|-----------|
| ДАЗО4-400ХК-4М | 800 | 940 | 1320 | 710 | 100 | 900 | 1140 | 1775 | 200 | 740 | 400 | 106 | 1270 | 100 | 2190 |
| ДАЗО4-400Х-4М | 800 | 940 | 1320 | 710 | 100 | 900 | 1140 | 1775 | 200 | 740 | 400 | 106 | 1270 | 100 | 2330 |
| ДАЗО4-400У-4М | 800 | 940 | 1320 | 710 | 100 | 1000 | 1240 | 1875 | 200 | 840 | 400 | 106 | 1270 | 100 | 2630 |
| ДАЗО4-400ХК-6М | 800 | 940 | 1320 | 710 | 100 | 900 | 1140 | 1775 | 200 | 740 | 400 | 106 | 1270 | 100 | 2220 |
| ДАЗО4-400Х-6М | 800 | 940 | 1320 | 710 | 100 | 900 | 1140 | 1775 | 200 | 740 | 400 | 106 | 1270 | 100 | 2380 |
| ДАЗО4-400У-6М | 800 | 940 | 1320 | 710 | 100 | 1000 | 1240 | 1875 | 200 | 840 | 400 | 106 | 1270 | 100 | 2650 |
| ДАЗО4-400Х-8М | 800 | 940 | 1320 | 710 | 100 | 900 | 1140 | 1775 | 200 | 740 | 400 | 106 | 1270 | 100 | 2340 |
| ДАЗО4-400У-8М | 800 | 940 | 1320 | 710 | 100 | 1000 | 1240 | 1875 | 200 | 840 | 400 | 106 | 1270 | 100 | 2610 |
| ДАЗО4-400У-10М | 800 | 940 | 1320 | 710 | 100 | 1000 | 1240 | 1875 | 200 | 840 | 400 | 106 | 1270 | 100 | 2590 |
| ДАЗО4-450Х-4М | 900 | 1040 | 1420 | 760 | 110 | 900 | 1190 | 1825 | 224 | 790 | 450 | 116 | 1475 | 205 | 2900 |
| ДАЗО4-450У-4М | 900 | 1040 | 1420 | 760 | 110 | 1000 | 1290 | 1925 | 224 | 890 | 450 | 116 | 1475 | 205 | 3300 |
| ДАЗО4-450Х-6М | 900 | 1040 | 1420 | 760 | 110 | 900 | 1190 | 1825 | 224 | 790 | 450 | 116 | 1475 | 205 | 2950 |
| ДАЗО4-450У-6М | 900 | 1040 | 1420 | 760 | 110 | 1000 | 1290 | 1925 | 224 | 890 | 450 | 116 | 1475 | 205 | 3350 |
| ДАЗО4-450Х-8М | 900 | 1040 | 1420 | 760 | 110 | 900 | 1190 | 1825 | 224 | 790 | 450 | 116 | 1475 | 205 | 2870 |
| ДАЗО4-450УК-8М | 900 | 1040 | 1420 | 760 | 110 | 1000 | 1290 | 1925 | 224 | 890 | 450 | 116 | 1475 | 205 | 3200 |
| ДАЗО4-450У-8М | 900 | 1040 | 1420 | 760 | 110 | 1000 | 1290 | 1925 | 224 | 890 | 450 | 116 | 1475 | 205 | 3470 |
| ДАЗО4-450Х-10М | 900 | 1040 | 1420 | 760 | 110 | 900 | 1190 | 1825 | 224 | 790 | 450 | 116 | 1475 | 205 | 2770 |
| ДАЗО4-450У-10М | 900 | 1040 | 1420 | 760 | 110 | 1000 | 1290 | 1925 | 224 | 890 | 450 | 116 | 1475 | 205 | 3100 |
| ДАЗО4-450Х-12М | 900 | 1040 | 1420 | 760 | 110 | 900 | 1190 | 1825 | 224 | 790 | 450 | 116 | 1475 | 205 | 2860 |
| ДАЗО4-450У-12М | 900 | 1040 | 1420 | 760 | 110 | 1000 | 1290 | 1925 | 224 | 890 | 450 | 116 | 1475 | 205 | 3120 |

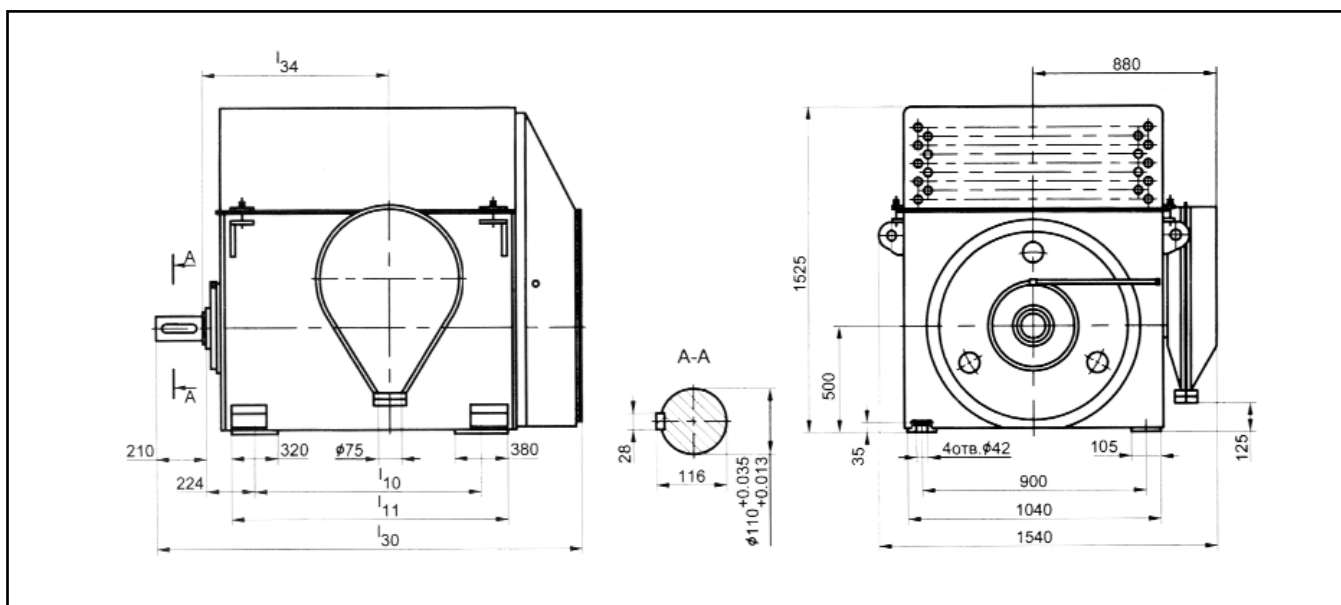
Размеры в миллиметрах

ЭЛЕКТРОДВИГАТЕЛИ АСИНХРОННЫЕ СЕРИИ ДАЗО4

Основные характеристики двигателей серии ДАЗО4 напряжением 10 кВ

| Тип двигателя | Мощность, кВт | Синхронная частота вращения, об/мин | Напряжение, В | КПД, % | cosφ, о.е. | Ток статора, А | $\frac{M_{max}}{M_{ном}}$ | $\frac{M_s}{M_{ном}}$ | $\frac{I_{ki}}{I_{ном}}$ | Маховый момент, кгм ² | |
|------------------|---------------|-------------------------------------|---------------|--------|------------|----------------|---------------------------|-----------------------|--------------------------|----------------------------------|----------------------|
| | | | | | | | | | | ротора | допустимый механизма |
| ДАЗО4-85/37К-4У1 | 315 | 1500 | 10000 | 92,6 | 0,85 | 23 | 2 | 1,2 | 7 | 84 | 680 |
| ДАЗО4-85/37-4У1 | 400 | 1500 | 10000 | 93 | 0,86 | 29 | 2 | 1 | 7 | 84 | 920 |
| ДАЗО4-85/43-4У1 | 500 | 1500 | 10000 | 93,6 | 0,85 | 36 | 2,2 | 1,2 | 7 | 96 | 1120 |
| ДАЗО4-85/49-4У1 | 630 | 1500 | 10000 | 94,1 | 0,86 | 45 | 2 | 1,2 | 7 | 107 | 1200 |
| ДАЗО4-85/55-4У1 | 800 | 1500 | 10000 | 94,6 | 0,86 | 57 | 2 | 1,2 | 7 | 118 | 1400 |
| ДАЗО4-85/40-6У1 | 315 | 1000 | 10000 | 93,3 | 0,8 | 24,4 | 2,3 | 1,3 | 6,2 | 140 | 2300 |
| ДАЗО4-85/51-6У1 | 400 | 1000 | 10000 | 93,9 | 0,81 | 30,4 | 2,4 | 1,3 | 6,5 | 176 | 3000 |
| ДАЗО4-85/54-6У1 | 500 | 1000 | 10000 | 94,2 | 0,83 | 37,0 | 2,3 | 1,2 | 5,8 | 188 | 3200 |
| ДАЗО4-85/59-6У1 | 630 | 1000 | 10000 | 94,4 | 0,83 | 46,4 | 2,2 | 1,2 | 5,8 | 204 | 3450 |
| ДАЗО4-85/51-8У1 | 315 | 750 | 10000 | 93,3 | 0,77 | 25,3 | 2,2 | 1,2 | 5,4 | 176 | 4900 |
| ДАЗО4-85/62-8У1 | 400 | 750 | 10000 | 93,8 | 0,77 | 32 | 2,2 | 1,2 | 5,4 | 212 | 6000 |

Габаритные, установочные, присоединительные размеры и масса двигателей серии ДАЗО4 напряжением 10 кВ



| Тип двигателя | l_{10} | l_{11} | l_{30} | l_{34} | Масса, кг |
|------------------|----------|----------|----------|----------|-----------|
| ДАЗО4-85/37К-4У1 | 1000 | 1340 | 1975 | 870 | 2820 |
| ДАЗО4-85/37-4У1 | 1000 | 1340 | 1975 | 870 | 2820 |
| ДАЗО4-85/43-4У1 | 1000 | 1340 | 1975 | 870 | 3065 |
| ДАЗО4-85/49-4У1 | 1120 | 1460 | 2095 | 990 | 3325 |
| ДАЗО4-85/55-4У1 | 1120 | 1460 | 2095 | 990 | 3530 |
| ДАЗО4-85/40-6У1 | 1000 | 1340 | 1975 | 870 | 2800 |

| Тип двигателя | l_{10} | l_{11} | l_{30} | l_{34} | Масса, кг |
|-----------------|----------|----------|----------|----------|-----------|
| ДАЗО4-85/51-6У1 | 1120 | 1460 | 2095 | 990 | 3300 |
| ДАЗО4-85/54-6У1 | 1120 | 1460 | 2095 | 990 | 3400 |
| ДАЗО4-85/59-6У1 | 1120 | 1460 | 2095 | 990 | 3600 |
| ДАЗО4-85/51-8У1 | 1000 | 1340 | 1975 | 870 | 2900 |
| ДАЗО4-85/62-8У1 | 1120 | 1460 | 2075 | 990 | 3750 |

По вопросам продаж и поддержки обращайтесь:

Астана +7(7172)727-132, Волгоград (844)278-03-48, Воронеж (473)204-51-73, Екатеринбург (343)384-55-89, Казань (843)206-01-48, Краснодар (861)203-40-90, Красноярск (391)204-63-61, Москва (495)268-04-70, Нижний Новгород (831)429-08-12, Новосибирск (383)227-86-73, Ростов-на-Дону (863)308-18-15, Самара (846)206-03-16, Санкт-Петербург (812)309-46-40, Саратов (845)249-38-78, Уфа (347)229-48-12

Единый адрес: szf@nt-rt.ru

www.safemz.nt-rt.ru