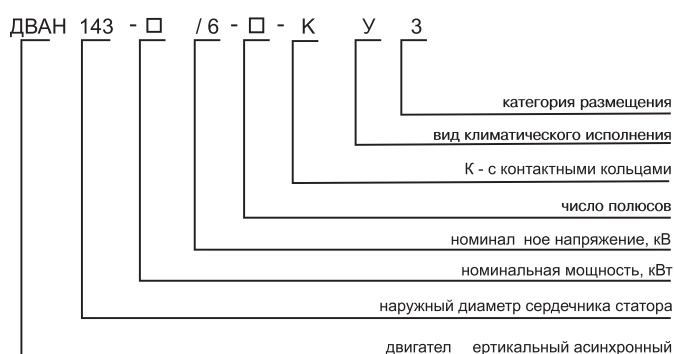


# ЭЛЕКТРОДВИГАТЕЛИ АСИНХРОННЫЕ ВЕРТИКАЛЬНЫЕ СЕРИИ ДВАН



Структура условного обозначения двигателей типа ДВАН



Двигатели асинхронные вертикальные серии ДВАН трехфазного тока, предназначены для привода вертикальных гидравлических насосов.

Двигатели предназначены для работы от сети переменного тока частотой 50 Гц напряжением 6000В.

**Вид климатического исполнения** двигателей - У3.

**Номинальный режим работы** - продолжительный S1.

**Конструктивное исполнение** двигателей - М8425.

**Способ охлаждения** двигателей - ICA01.

**Степень защиты** двигателей - IP23, коробок выводов статора - IP55.

Пуск двигателя прямой, обеспечивается как при номинальном напряжении сети, так и при снижении напряжения сети за время пуска до 0,8U. Двигатели допускают два пуска подряд из холодного состояния или один пуск из горячего состояния. Интервал между следующими пусками не менее 30 мин. Количество пусков в год не более 400. За срок службы не более 10000.

Исполнение двигателя вертикальное, подвесное, с фланцевым валом, двумя направляющими подшипниками и подпятником, рассчитанным на восприятие нагрузки от веса вращающихся частей насоса и реакции воды.

Изоляционные материалы обмоток статора класса нагревостойкости "F" с использованием по классу "B". Изоляция обмотки статора терморезистивная типа "Монолит-2".

Соединение фаз обмотки - звезда. Направление вращения двигателей правое, если смотреть со стороны насоса.

## Основные характеристики вертикальных двигателей серии ДВАН

Тип двигателя	Номинальная мощность, кВт	Синхронная частота вращения, об/мин	КПД, %	cosφ, о.е.	Номинальный ток статора, А	$\frac{M_{max}}{M_{nom}}$	$\frac{M_s}{M_{nom}}$	$\frac{I_{ki}}{I_{nom}}$	Момент инерции ротора, кгхм <sup>2</sup>
ДВАН143-1000/6-12У3	1000	500	94,2	0,81	125	0,6	1,9	5	510
ДВАН143-1000/6-12КУ3	1000	500	94,2	0,81	125	0,6	1,9	5	510
ДВАН143-800/6-12У3	800	500	94,2	0,8	101	0,65	2	4,5	350
ДВАН143-800/6-12КУ3	800	500	94,2	0,8	101	0,65	2	4,5	350
ДВАН143-630/6-16У3	630	375	93,1	0,72	89	0,85	2,1	3,8	390
ДВАН143-630/6-16КУ3	630	375	93,1	0,72	89	0,85	2,1	3,8	390
ДВАН143-500/6-16У3	500	375	92,3	0,7	72,5	0,85	2	4	300
ДВАН143-500/6-16КУ3	500	375	92,3	0,7	72,5	0,85	2	4	300
ДВАН143-1000/6-10У3	1000	600	94,2	0,84	121	0,6	1,9	4,5	350
ДВАН143-1000/6-10КУ3	1000	600	94,2	0,84	121	0,6	1,9	4,5	350
ДВАН143-1250/6-10У3	1250	600	94,4	0,83	154	0,7	2	4,2	450
ДВАН143-1250/6-10КУ3	1250	600	94,4	0,83	154	0,7	2	4,2	450

По вопросам продаж и поддержки обращайтесь:

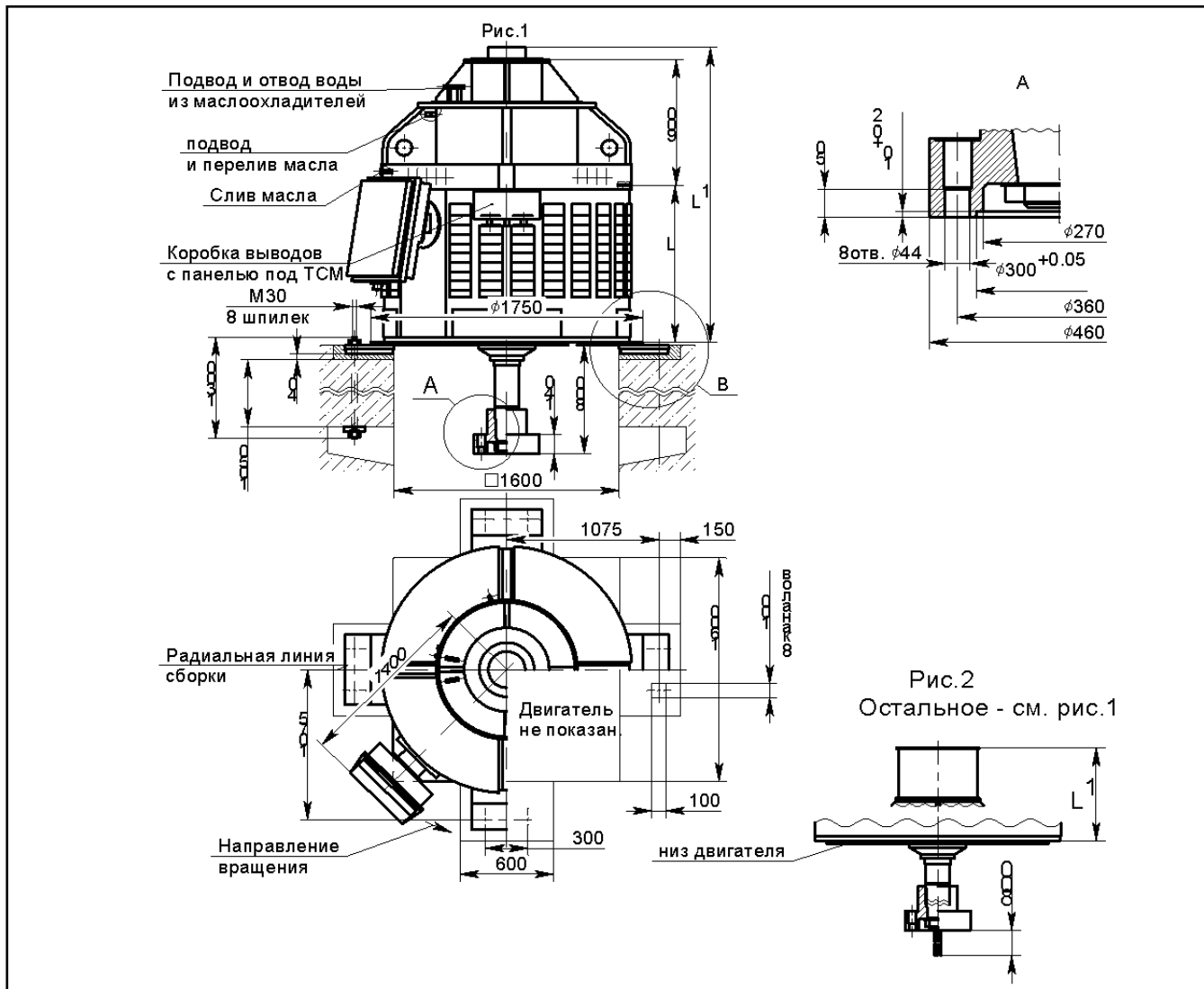
Астана +7(7172)727-132, Волгоград (844)278-03-48, Воронеж (473)204-51-73, Екатеринбург (343)384-55-89, Казань (843)206-01-48, Краснодар (861)203-40-90, Красноярск (391)204-63-61, Москва (495)268-04-70, Нижний Новгород (831)429-08-12, Новосибирск (383)227-86-73, Ростов-на-Дону (863)308-18-15, Самара (846)206-03-16, Санкт-Петербург (812)309-46-40, Саратов (845)249-38-78, Уфа (347)229-48-12

Единый адрес: szf@nt-rt.ru

www.safemz.nt-rt.ru

# ЭЛЕКТРОДВИГАТЕЛИ АСИНХРОННЫЕ ВЕРТИКАЛЬНЫЕ СЕРИИ ДВАН

Габаритные, установочные, присоединительные размеры двигателей типа ДВАН



## Основные характеристики низковольтных двигателей типа ДВАН143

Тип двигателя	L, мм	L <sub>1</sub> , мм	Рис.	Масса, кг
ДВАН143-1000/6-12У3	1220	2210	1	8900
ДВАН143-1000/6-12КУ3	1220	2380	2	8920
ДВАН143-800/6-12У3	1120	2110	1	8200
ДВАН143-800/6-12КУ3	1120	2280	2	8220
ДВАН143-630/6-16У3	1120	2110	1	8590
ДВАН143-630/6-16КУ3	1120	2280	2	8610
ДВАН143-500/6-16У3	920	1910	1	7280
ДВАН143-500/6-16КУ3	920	2080	2	7300
ДВАН143-1000/6-10У3	1220	2210	1	8950
ДВАН143-1000/6-10КУ3	1220	2380	2	8970
ДВАН143-1250/6-10У3	1120	2110	1	8270
ДВАН143-1250/6-10КУ3	1120	2280	2	8290

По вопросам продаж и поддержки обращайтесь:

Астана +7(7172)727-132, Волгоград (844)278-03-48, Воронеж (473)204-51-73, Екатеринбург (343)384-55-89, Казань (843)206-01-48, Краснодар (861)203-40-90, Красноярск (391)204-63-61, Москва (495)268-04-70, Нижний Новгород (831)429-08-12, Новосибирск (383)227-86-73, Ростов-на-Дону (863)308-18-15, Самара (846)206-03-16, Санкт-Петербург (812)309-46-40, Саратов (845)249-38-78, Уфа (347)229-48-12

Единый адрес: szf@nt-rt.ru

www.safemz.nt-rt.ru